

Das KiEZ-Ferienhaus

Das KiEZ-Ferienhaus befindet sich im Gelände des KiEZ „Am Filzteich“ und bietet auf 2 Etagen Platz für max. 6 Personen.

Im Erdgeschoss des Nichtraucher KiEZ-Ferienhauses befindet sich ein großes Wohnzimmer mit Couchgarnitur, Essecke und Fernseher, eine vollausgestattete Küche mit Herd, Spülmaschine, Wasserkocher, Kaffeemaschine, Toaster und Kühlschrank sowie eine Gästetoilette.

In der 1. Etage gibt es ein kombiniertes Schlaf- und Kinderzimmer mit Doppelbett, Doppelstockbett und Kinderbett für die ganz Kleinen sowie ein weiteres Schlafzimmer mit einem großen geräumigen Bett und einer Aufbettung. Das Badezimmer mit separater Duschkabine, Badewanne, Toilette und Waschmaschine befindet sich ebenfalls auf dieser Etage.

Umrahmt wird unser KiEZ-Ferienhaus von einem großzügigen Garten mit einer Terrasse sowie Sitzmöbeln und Grill. Den Gästen im KiEZ-Ferienhaus steht der KiEZ-eigene Badestrand, der Beachvolleyballplatz, eine Seilrutsche, eine rustikale Kegelbahn und der Abenteuerspielplatz mit Klettergarten kostenlos zur Verfügung.

Weitere Freizeitanlagen des KiEZ „Am Filzteich“, wie z. Bsp. der Kunstrasensportplatz, der Fitnessraum, die Familiensauna oder der romantische Lagerfeuerplatz am Strand können auf Anfrage gegen eine Gebühr genutzt werden. Ein kostenloser Parkplatz befindet sich im KiEZ-Gelände in unmittelbarer Nähe des KiEZ-Ferienhauses.

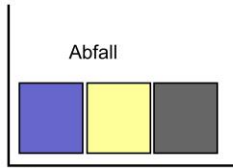
Auf Wunsch ist eine Teilnahme an der Verpflegung des KiEZ „Am Filzteich“ (wahlweise Frühstück, Mittagessen, Vesper, Abendbrot, Grillangebot) möglich.

Ein Brötchenservice zum Frühstück wird ebenfalls angeboten. Diese Leistungen können bei Anreise vor Ort gebucht werden.

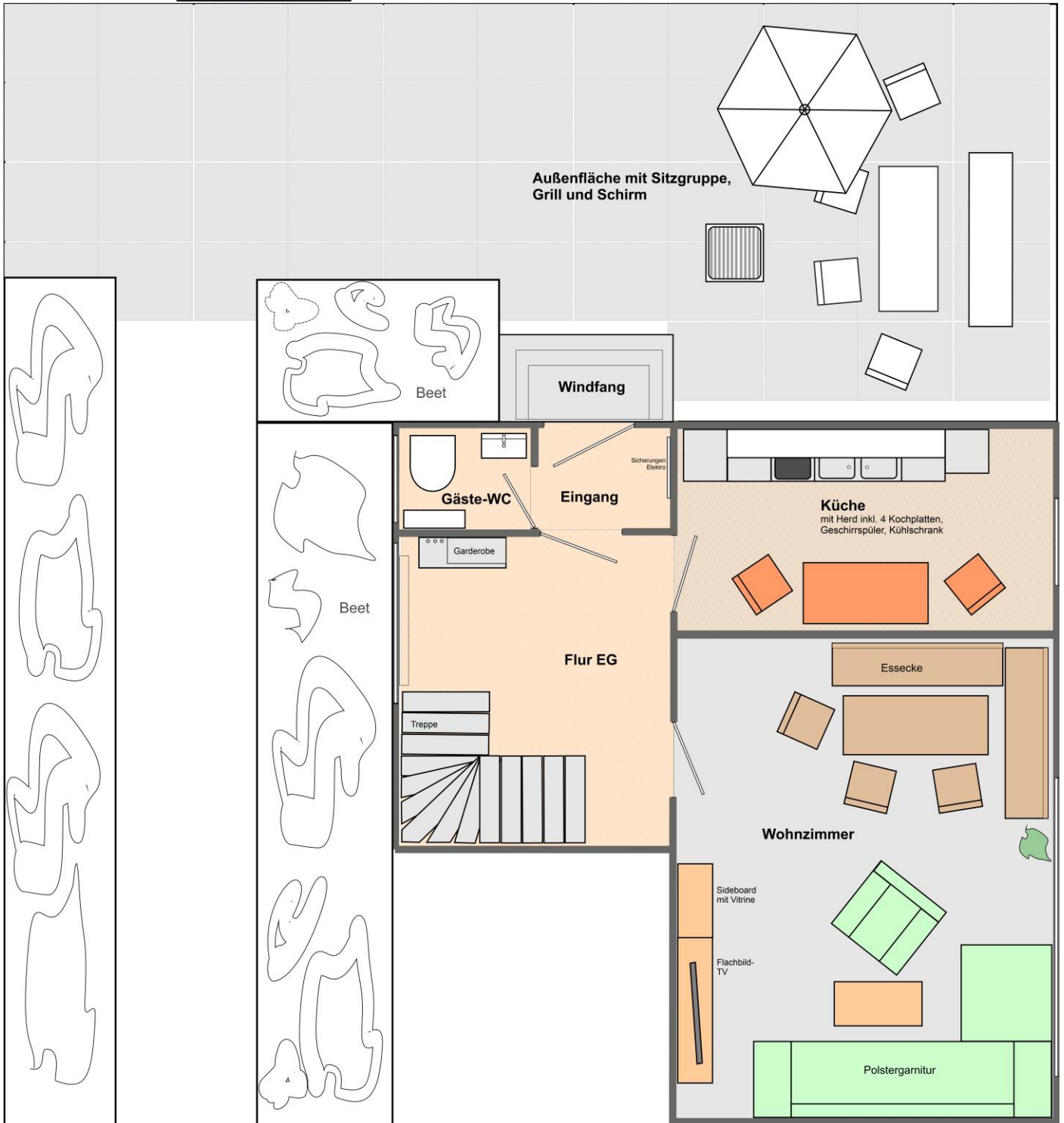
Der Aufenthalt im KiEZ-Ferienhaus kostet bis 4 Personen 70,00 € pro ÜN (inkl. MwSt., Bettwäsche, Handtücher, Wasser/Elt., Endreinigung). Jede weitere Person kostet 10,00 € pro Person/ÜN (inkl. MwSt.).



ERDGESCHOSS FERIENHAUS



Wiese



1. ETAGE FERIENHAUS

